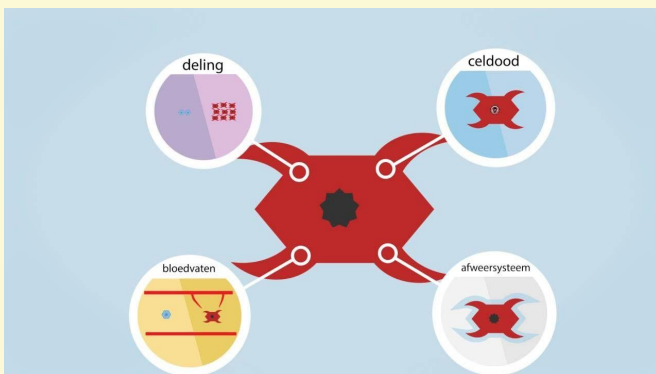


Ibrutinib of acalabrutinib

Behandeling van CLL met een doelgericht middel.

Samen met uw arts is ervoor gekozen om uw ziekte chronisch lymfatische leukemie (CLL) te behandelen met een doelgericht middel: [ibrutinib](https://www.cmycll.nl/alles-over-cll/medicatie/ibrutinib) (<https://www.cmycll.nl/alles-over-cll/medicatie/ibrutinib>) of [acalabrutinib](https://www.cmycll.nl/alles-over-cll/medicatie/acalabrutinib-nieuw) (<https://www.cmycll.nl/alles-over-cll/medicatie/acalabrutinib-nieuw>).

In deze folder krijgt u meer informatie over de behandeling. Lees deze informatie voordat de behandeling begint zorgvuldig door en stel eventuele vragen aan de verpleegkundige of uw behandelend arts.



Doelgerichte therapie

Wat is een doelgerichte behandeling?

Doelgerichte behandeling, ofwel targeted therapie, is een behandeling met medicijnen die de groei en deling van kankercellen blokkeert.

Meer informatie over [doelgerichte behandeling](https://www.cmycll.nl/alles-over-cll/behandeling/doelgerichte-therapie) (<https://www.cmycll.nl/alles-over-cll/behandeling/doelgerichte-therapie>).

Bron: www.kanker.nl (www.kanker.nl).

Behandelschema

- **Ibrutinib** wordt in tabletvorm gegeven.
- U neemt elke dag een tablet in tot de ziekte resistent voor ibrutinib is geworden. Dit duurt meestal vele jaren. Of u neemt elke dag een tablet in totdat er teveel bijwerkingen ontstaan. Dit gebeurt uiteindelijk bij ruim 25% van de patiënten.

of

- **Acalabrutinib** wordt in capsulevorm gegeven.
- U neemt 2 keer per dag (1 keer in de ochtend en 1 keer in de avond) een capsule tot de ziekte resistent voor acalabrutinib is geworden. Dit duurt meestal vele jaren. Of u neemt het medicijn totdat er teveel bijwerkingen ontstaan. Er is nog te weinig ervaring met dit medicijn om een schatting te kunnen geven hoeveel patiënten door bijwerkingen stoppen.

Bijwerkingen

Sommige mensen hebben veel last van bijwerkingen, anderen merken er minder van. Het is van belang dat u de bijwerkingen aan uw behandelend arts en/of verpleegkundige meldt. Zij kunnen u eventueel medicijnen voorschrijven of adviezen geven om deze bijwerkingen tegen te gaan.

De meest voorkomende bijwerkingen die kunnen optreden, zijn:

- Bloedarmoede
- Bloedplaatjeste kort
- Tekort aan witte bloedcellen
- Misselijkheid en braken
- Diarree of verstopping
- Grieperig gevoel, spierpijn, gewrichtspijn
- Koorts en infectie
- Huiduitslag en (soms grote) blauwe plekken
- Longklachten
- Vasthouden van vocht
- Hoge bloeddruk
- Hartritme stoornissen
- Duizeligheid
- Hoofdpijn (acalabrutinib)
- Voorhoofdsholteontsteking (acalabrutinib)
- Vermoeidheid (acalabrutinib)

Bijzonderheden

- Eet tijdens deze behandeling geen grapefruit of kruisingen van de grapefruit, zoals de pomelo en mineola.
- Bepaalde bloedverduuners mag u niet gebruiken, omdat ibrutinib de werking van de bloedverduuners versterkt. Bespreek dit met uw arts.
- Als u geopereerd moet worden, stop tijdelijk met ibrutinib vanwege het risico op bloedingen. Bespreek dit met uw arts.
- Gebruik geen voedingssupplementen met visolie en vitamine E of sint janskruid bij ibrutinib.



Contact

Heeft u na het lezen van deze informatie nog vragen?
Bespreek deze dan met uw behandelend arts of
verpleegkundige.

Werkdagen

Poli Oncologie

Telefoonnummer: 043-387 64 00

Dagcentrum Interne Ziekten

Telefoonnummer: 043-387 42 50

Avond-, nachturen, weekenden en feestdagen

Verpleegafdeling A5 Hematologie & Oncologie

Telefoonnummer: 043-387 65 10 of 043-387 45 10

Websites

- [MUMC](http://www.mumc.nl) (www.mumc.nl).
- [Hematologie](http://www.hematologie.mumc.nl) (www.hematologie.mumc.nl).
- [Oncologie](http://www.oncologie.mumc.nl) (www.oncologie.mumc.nl).
- [Kanker.nl](http://www.kanker.nl) (www.kanker.nl).
- [Hematon](http://www.hematon.nl) (www.hematon.nl).
- [Bijwerkingen bij kanker](http://www.bijwerkingenbijkanker.nl) (www.bijwerkingenbijkanker.nl).